



cm  
children's  
museum



# CHUẨN BỊ THAM QUAN BẢO TÀNG





Manitoba Children's Museum Social Narrative © 2018

Chương trình đồng hành cùng sử dụng các nguồn lực để Khám Phá- Năng Lực.

Để biết thêm về chương trình Khám Phá Năng Lực, truy cập [childrensmuseum.com](http://childrensmuseum.com).

Được viết bởi Tamara Rogers, O.T.Reg (MB), On The Spectrum Therapy Services

# MỤC LỤC

XIN CHÀO .....	2
QUY ĐỊNH CỦA BẢO TÀNG .....	3
CẢNH BÁO AN TOÀN .....	4
DỊCH VỤ & TIỆN ÍCH CỦA BẢO TÀNG	
• QUẦY ĐĂNG KÍ .....	5
• KHU VỰC CHỜ.....	6
• SHOP .....	7
• STAR TRAIL .....	8
• TỦ Đựng ĐỒ & ÁO KHOÁC.....	9
• LUNCH BOX.....	10
• SỬA CHỮA VÀ BẢO TRÌ.....	11
• PHÒNG VỆ SINH .....	12
• VÒI NƯỚC UỐNG.....	13
• PHÒNG MẸ & BÉ .....	14
NHÂN SỰ TẠI BẢO TÀNG	
• NHÂN VIÊN BẢO TÀNG .....	15
• TÌNH NGUYỆN VIÊN BẢO TÀNG .....	16
PHÒNG TRƯNG BÀY BẢO TÀNG	
• TỔNG QUÁT .....	17
• ILLUSION TUNNEL .....	18
• TIME SQUARED .....	20
• TOT SPOT .....	22
• TUMBLE ZONE.....	24
• MELLOW MARSH .....	26
• JUNCTION 9161, ENGINE HOUSE & STORY LINE.....	28
• LASAGNA LOOKOUT .....	30
• POP M'ART .....	32
• SPLASH LAB .....	34
• MILK MACHINE .....	36



# XIN CHÀO

Hãy nhìn vào tòa nhà đầy màu sắc này xem!

Đây là **BUHLER WELCOME CENTER** và đây cũng là cổng ra vào chính của Manitoba Children's Museum

Chúng tôi rất mong được gặp bạn!

# QUY ĐỊNH CỦA BẢO TÀNG

- 1 Đi bộ mọi lúc
- 2 Ở cùng với nhóm của bạn
- 3 Chia sẻ và thay phiên nhau
- 4 Tot Spot chỉ dành cho trẻ sơ sinh và trẻ mới biết đi
- 5 Hãy nhìn vào các áp phích và bảng hiệu trong bảo tàng để biết các quy định mới.





# CẢNH BÁO AN TOÀN

## CẢNH BÁO AN TOÀN!

Phía trước có đèn nhấp nháy.

Nếu bạn và bé có khuynh hướng dễ bị động kinh khi tiếp xúc với một số kích thích thị giác nhất định, hãy thận trọng.

Đây là tín hiệu **CẢNH BÁO AN TOÀN** giúp mọi người hiểu về những thử thách trong một số phòng trưng bày.

Vui lòng yêu cầu bố mẹ bạn hay người lớn đọc thông tin này trước khi tham gia.

# QUẦY ĐĂNG KÍ

Đây là **QUẦY ĐĂNG KÍ**, nơi mà mỗi người sẽ xếp hàng để mua vé vào bảo tàng. Đôi khi đây là một nơi rất ồn ào và đông đúc để đứng và chờ đợi. Mọi người đều hào hứng để có được một tấm vé!

Bảo tàng có thể trở nên khá ồn ào và sáng chói. Bạn có thể muốn đeo thiết bị bảo vệ tai để ngăn một số tiếng ồn. Nếu bạn cần thiết bị bảo vệ tai hoặc kính mát, chỉ cần hỏi nhân viên và họ sẽ mang những thứ này cho bạn.





# KHU VỰC CHỜ

Đây là nơi để bạn đứng trong khi chờ đợi để vào bảo tàng. Nhiều trường hợp thành các nhóm ở đây để cả lớp có thể tham quan bảo tàng cùng nhau.



# SHOP

Đôi khi, mọi người thích mua đồ chơi nhỏ, quà, và đồ ăn nhẹ tại **SHOP** thuộc bảo tàng của chúng tôi. Hãy hỏi ba mẹ hoặc người lớn đi cùng rằng bạn có thời gian để thăm phần này của bảo tàng hay không.

Nếu bạn không có đủ thời gian, bạn luôn có thể quay lại đây vào một ngày khác!







# STAR TRAIL

Bạn có thấy **STAR TRAIL** trên sàn hay không? Dấu vết này có thể dẫn bạn đến các phòng trưng bày và các phòng khác nhau trong Bảo Tàng.

Khi bạn đi theo dấu sao, bạn sẽ thấy những căn phòng yên tĩnh khác nhau được gọi là **PHÒNG XANH NƯỚC BIỂN**, **PHÒNG XANH LÁ CÂY**, hoặc **PHÒNG ĐỎ**

Trong thời gian diễn ra sự kiện Khám Phá- Năng Lực, bạn có thể yêu cầu nhân viên đưa bạn đến một trong những phòng này nếu bạn cần nghỉ ngơi.



# TỦ Đựng ĐỒ & ÁO KHOÁC

Đây là khu vực **TỦ Đựng ĐỒ & ÁO KHOÁC**. Đây là nơi bạn có thể treo áo khoác, cất giày, ủng và ba lô.

Nếu bạn muốn sử dụng tủ đựng đồ, vui lòng mang theo 1 đô la.





# LUNCH BOX

Đây là khu vực **LUNCH BOX**, nơi mà mọi người ngồi ăn thức ăn nhẹ và bữa trưa. Đây là một nơi tuyệt vời để ngồi và nghỉ ngơi.



# SỬA CHỮA & BẢO TRÌ

Bạn có biết Children's Museum có 12 **PHÒNG TRƯNG BÀY** hay còn gọi là 'trạm'?

Đôi khi một số khu vực trong bảo tàng cần được sửa chữa, vì vậy một số phòng trưng bày có thể đóng cửa trong thời gian ngắn và sẽ sớm mở cửa trở lại.





# PHÒNG VỆ SINH

Cần nghỉ giải lao và đi vệ sinh?

Tìm dãy phòng vệ sinh đầu tiên gần khu vực Lunch Box

Nam đi vào cửa màu **XANH**. Nữ đi vào cửa màu **HỒNG**.

Ngoài ra, còn có một Phòng Vệ Sinh Gia Đình bên cạnh phòng vệ sinh nam.

Để tìm dãy phòng vệ sinh thứ hai, chỉ cần đi theo **DẤU SAO**.



# VÒI NƯỚC UỐNG

Chơi và học ở bảo tàng có thể khiến chúng ta khát nước.  
Nếu bạn cần uống nước, có nhiều **VÒI NƯỚC UỐNG** gần hai dãy phòng vệ sinh.





# PHÒNG MẸ & BÉ

Căn phòng này được gọi là **PHÒNG MẸ & BÉ**. Đây là nơi yên tĩnh để cho bé sơ sinh ăn.



# NHÂN VIÊN BẢO TÀNG

Bạn có câu hỏi nào không? Bạn có cần giúp đỡ? Hãy kiếm người mặc **ÁO THUN XANH LÁ CÂY** hoặc **ÁO KHOÁC XANH LÁ CÂY** có băng tên của bảo tàng, và họ sẽ giúp bạn.

Họ cũng có thể giúp bạn lấy băng cá nhân hoặc dụng cụ sơ cứu nếu bạn cần.





# TÌNH NGUYỄN VIÊN BẢO TÀNG

**TÌNH NGUYỄN VIÊN** là những người giúp khách tham quan hiểu rõ về bảo tàng. Hãy tìm những người mặc tạp dề màu xanh dương có bảng tên nếu bạn có câu hỏi.



# TỔNG QUÁT VỀ PHÒNG TRƯNG BÀY

The Children's Museum có 12 phòng trưng bày cố định quanh năm, luôn sẵn sàng để khám phá. Không giống như các cuộc triển lãm không-đụng vào hiện vật tại các bảo tàng truyền thống khác, phòng trưng bày của chúng tôi luôn sẵn sàng cho những cuộc vui tương tác, thực hành!



- PHÒNG XANH NƯỚC BIỂN
- PHÒNG ĐỎ
- PHÒNG XANH LÁ CÂY
- LUNCH BOX

- |                |                    |
|----------------|--------------------|
| 1 TIME SQUARED | 7 JUNCTION 9161    |
| 2 TOT SPOT     | 8 ILLUSION TUNNEL  |
| 3 TUMBLE ZONE  | 9 MILK MACHINE     |
| 4 MELLOW MARSH | 10 SPLASH LAB      |
| 5 STORY LINE   | 11 POP M'ART       |
| 6 ENGINE HOUSE | 12 LASAGNA LOOKOUT |



# ILLUSION TUNNEL

Ngay khi bạn rời khỏi khu vực tủ đựng đồ và phòng để áo khoác, bạn sẽ bước vào phần chính của bảo tàng. Bạn sẽ thấy nhiều phòng trưng bày khác nhau hoặc các trạm ở xung quanh. Chú ý đến biển hiệu đang quay màu hồng và màu đen? Bạn đã tìm thấy **ILLUSION TUNNEL**!

Nếu bạn thích di chuyển cơ thể và ngắm nhìn những hình dạng, màu sắc, biến hiệu, và cửa sổ thú vị thì phòng này là dành cho bạn! Tại đây, bạn sẽ leo lên cầu thang để lên đến đỉnh **ILLUSION TUNNEL** và trượt xuống bằng máng trượt.

Khu vực này có thể khá nhộn nhịp với nhiều trẻ em cười đùa. Trong phòng trưng bày này cũng có đèn nhấp nháy, vì vậy, hãy lưu ý nếu bạn nhạy cảm với ánh sáng nhấp nháy. Phòng này có thể khá ồn ào. Vì vậy, nếu bạn cần nghỉ ngơi, vui lòng sử dụng một chiếc ghế trong khu vực Lunch Box.



Vui lòng tuân theo các quy tắc sau đây tại **ILLUSION TUNNEL** để giữ an toàn cho mọi người:

- 1) Luôn luôn đi bộ trên cầu thang
- 2) Tại 1 thời điểm, chỉ được một người trượt trên máng trượt.
- 3) Ngồi xuống bằng chân trước khi trượt xuống máng trượt.
- 4) Đi bộ hoặc đứng trên máng trượt là quá nguy hiểm nên không được phép.
- 5) Thay phiên nhau trượt trên máng trượt.
- 6) Yêu cầu nghỉ ngơi nếu bạn cần





# TIME SQUARED

Chào mừng bạn đến với **TIME SQUARED**. Hãy nhìn chiếc đồng hồ khổng lồ! Bạn có biết rằng, chiếc đồng hồ này có cửa đóng và mở hay không? Hãy quan sát chiếc đồng hồ để thấy ánh sáng và âm thanh mà nó tạo ra!

Mọi người thích sử dụng khu vực này để ngồi xuống, thư giãn và đọc sách. Nó gần nơi lối ra, vì vậy, đây cũng là một nơi để gặp gỡ bạn bè, gia đình trước hoặc trong chuyến tham quan của bạn.

Đây là một nơi tuyệt vời để kể chuyện và chỉ cần ngồi xem những người khác thưởng thức bảo tàng. Khu vực này thường được dùng như sân khấu, và đôi khi có những vị khách đặc biệt biểu diễn trong khu vực này.

Nếu người bạn thích di chuyển chậm và thư giãn thì đây là một nơi tốt để bạn tham quan. Nó không ồn ào như một số nơi khác trong bảo tàng.



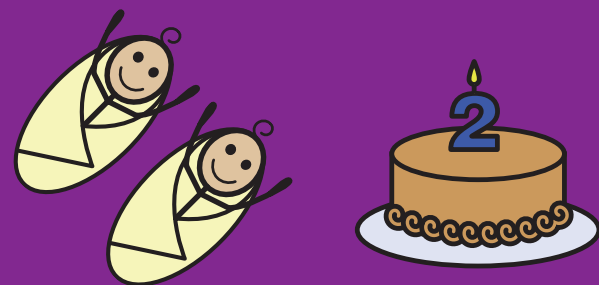


# TOT SPOT

**TOT SPOT** là một Children's Museum nhỏ trong bảo tàng. Nó chỉ dành cho trẻ sơ sinh và trẻ mới biết đi

Nếu bạn trên 2 tuổi, vui lòng chơi ở các phòng khác và để dành khu vực này cho các bạn nhỏ hơn. Việc này giúp cho mọi người được an toàn và vui vẻ.

**Phụ Huynh:** Nếu có món đồ chơi nào tại khu vực Tot Spot mà con bạn muốn chơi, chỉ cần cho nhân viên bảo tàng biết và họ có thể mang đến cho bạn!



CHỈ DÀNH CHO TRẺ SƠ SINH &  
TRẺ NHỎ DƯỚI 2 TUỔI





# TUMBLE ZONE

Bạn đã bao giờ nhìn thấy một công trường xây dựng với những chiếc cần cẩu và ước rằng bạn có thể xây dựng một tòa tháp hoặc tòa nhà chọc trời? Vâng, đây là cơ hội của bạn! Hãy mặc áo bảo hộ, đội mũ bảo hiểm và sắp xếp các hình khối của bạn trong **TUMBLE ZONE**!

Bạn có thể bắt đầu bằng cách lập kế hoạch cho dự án của mình. Hãy cẩn thận với, các hình khối không ổn định ở trên bàn có thể rơi xuống! Sử dụng cần cẩu để tải các hình khối lên đỉnh và đo chiều cao các kiến trúc mà bạn có thể xây dựng. Có rất nhiều cách để bạn tận hưởng kiệt tác của mình.

Tại **TUMBLE ZONE** bạn cũng có thể thấy những chiếc ghế dài và ghế ngồi để nghỉ ngơi sau một ngày làm việc mệt mỏi.



Cũng giống như thực tế, khu vực công trường xây dựng là nơi rất bận rộn với nhiều chuyển động, tiếng ồn và hoạt động. Hãy nhớ quan sát nơi bạn đang đi bộ và chú ý đến các vật liệu xây dựng và những người khác đang chơi trong khu vực.

Mọi người cùng giúp đỡ bằng cách chia sẻ vật tư xây dựng và thay phiên nhau sử dụng cần cẩu. Chúng tôi rất nóng lòng xem bạn sẽ tạo ra những gì!





# MELLOW MARSH

Đi đến phòng **MELLOW MARSH** và lắng nghe kĩ những âm thanh mà bạn nghe được. Trong khu vực này, bạn sẽ có thể tạo ra âm nhạc bằng cách sử dụng tay và chân của mình.

Hãy nhìn lên cao để thấy những chiếc kèn màu cam đang treo lơ lửng trên không trung! Có những âm thanh phát ra khác nhau từ những chiếc kèn này. Bạn nghe thấy những âm thanh gì? Bước lên thăm thăm hoa lily và lắng nghe thật kĩ!

Mai của con rùa có hình dạng như một cái trống! Gõ tay vào trống rùa để nghe âm thanh phát ra.

Tạo dấu ấn bàn tay của bạn ở màn hình ghim 3D màu đỏ và xem nó xuất hiện như thế nào ở phía bên kia!

Sử dụng trí tưởng tượng của bạn trong khi nghe âm thanh và hãy dùng tay vẽ một bức tranh trên màn hình cảm ứng.



Trước đây bạn có bao giờ nhìn thấy bên trong của cây đàn piano chưa? Phòng trưng bày này có một cây đàn piano với đèn nhấp nháy, những cái muỗng và các đồ vật khác không thuộc về nó! Bạn có thể thấy có bao nhiêu đồ chơi được giấu trong cây đàn piano? Nếu bạn nhạy cảm với đèn nhấp nháy, hãy cẩn thận với khu vực xung quanh cây đàn piano.

Hãy nhớ rằng, phòng trưng bày này chứa những âm thanh thiên nhiên bất ngờ và có những kết cấu thú vị để chạm vào. Âm thanh có thể làm cho bạn nghĩ rằng có một con chim hoặc côn trùng ở bên cạnh bạn, nhưng đừng quá lo lắng- bạn hoàn toàn an toàn. Những âm thanh mà bạn nghe thấy chỉ là các bản ghi âm được phát qua các loa khác nhau.





# ENGINE HOUSE, JUNCTION 9161, VÀ STORY LINE

Chào mừng bạn lên tàu! Hãy đóng giả bạn là người soát vé trong khi bạn đi qua chuyến tàu ngoài đời thực này. Đừng lo lắng, con tàu này đỗ tại Children's Museum và nó sẽ không di chuyển.

Bạn có thể sử dụng thang bộ (có 8 cái thang bộ ở một bên và 13 cái thang bộ ở bên kia của đoàn tàu) hoặc bạn có thể sử dụng bậc thang nghiêng.

Hãy ghé **ENGINE HOUSE** nơi bạn có thể giả vờ như đang lái tàu. Hãy rung chuông! Chú ý đèn nhấp nháy ở phần này của đoàn tàu. Tại đây bạn sẽ thấy một đoạn phim về cảm giác đi du lịch xuyên Canada bằng tàu lửa. Hãy nhìn ra cửa sổ trước của tàu để ngắm nhìn phong cảnh phía trước!



Phía sau của tàu là **STORY LINE**.

Tại đây bạn sẽ tìm thấy trang phục nhà hát, sách, sân khấu, và một cuốn truyện khổng lồ! Hãy đi lên bốn tầng để đến tầng cao nhất của tàu ở Góc Nhìn.

Nếu bạn thích tín hiệu giao thông, hãy nhìn bên cạnh tàu ở **JUNCTION 9161** để xem đèn giao thông và tín hiệu đi bộ!

Máy xúc ở trước con tàu được rất nhiều khách tham quan thích thú. Hãy nhấn nút bên cạnh để khởi động máy xúc. Hãy lần lượt đổi người để tất cả đều có thể chơi.





# LASAGNA LOOKOUT

Chuyến phiêu lưu nào chờ bạn tại **LASAGNA LOOKOUT**? Phòng trưng bày này là một công trình vui chơi khổng lồ, nơi bạn có thể tưởng tượng bạn đang leo vào một cái lasagna nhiều lớp khổng lồ. Bạn có thể nhìn thấy tất cả các nguyên liệu mô phỏng trên mỗi lớp? Công việc của bạn là làm ra một cái lasagna tuyệt vời bằng cách sử dụng tất cả những nguyên liệu tưởng tượng.

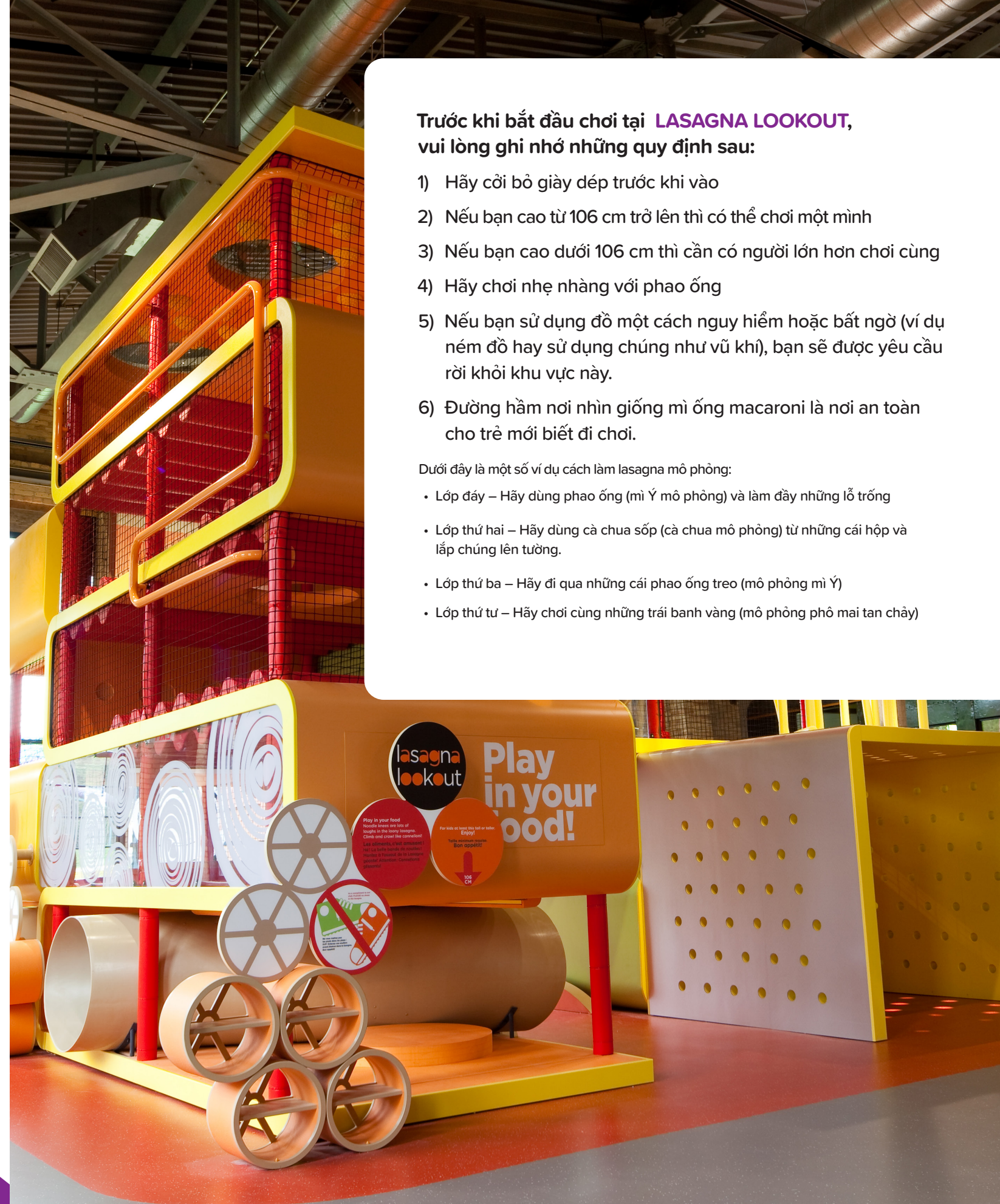
Ví dụ: Phao ống được sử dụng như để mô phỏng mì Ý già.

Lớp gợn sóng là loại sốt tưởng tượng. Tà chua sếp là cà chua mô phỏng để thêm vào món ăn. Bạn có thể tìm thấy thịt viên giống như thật không?

Khi bạn leo qua mỗi lớp của **LASAGNA LOOKOUT**, bạn sẽ để ý thấy mỗi lớp có một cấu trúc, hình dáng, và cảm giác mới và thú vị. Bạn có thể leo lên bên trên và dưới và xuyên qua những kết cấu khác nhau để có được toàn bộ trải nghiệm cảm giác toàn thân. Thỉnh thoảng, cơ thể của bạn sẽ cảm thấy bị chèn ép khi đi qua kết cấu này. Có vật thể di động trong khu vực này, vì vậy hãy chuẩn bị tinh thần để cảm nhận sự hứng thú khi bạn thấy nhiều người khác leo trèo và di chuyển xung quanh bạn.

Khu vực này có thể khá ồn. Bạn có thể nghe thấy tiếng trẻ cười to, hét lên, khúc khích, và nói chuyện ồn ào. Thỉnh thoảng trẻ con ngã khi chúng chơi đùa và điều này có nghĩa là bạn đôi khi có thể nghe thấy chúng khóc.

Leo núi là công việc rất khó khăn, vì vậy đừng ngạc nhiên nếu bạn thấy mệt sau khi tham quan phòng trưng bày này. Một số trẻ thích nghỉ ngơi yên tĩnh và uống nước sau khi chơi ở đây và điều đó là bình thường.



Trước khi bắt đầu chơi tại **LASAGNA LOOKOUT**, vui lòng ghi nhớ những quy định sau:

- 1) Hãy cởi bỏ giày dép trước khi vào
- 2) Nếu bạn cao từ 106 cm trở lên thì có thể chơi một mình
- 3) Nếu bạn cao dưới 106 cm thì cần có người lớn hơn chơi cùng
- 4) Hãy chơi nhẹ nhàng với phao ống
- 5) Nếu bạn sử dụng đồ một cách nguy hiểm hoặc bất ngờ (ví dụ ném đồ hay sử dụng chúng như vũ khí), bạn sẽ được yêu cầu rời khỏi khu vực này.
- 6) Đường hầm nơi nhìn giống mì ống macaroni là nơi an toàn cho trẻ mới biết đi chơi.

Dưới đây là một số ví dụ cách làm lasagna mô phỏng:

- Lớp đáy – Hãy dùng phao ống (mì Ý mô phỏng) và làm đầy những lỗ trống
- Lớp thứ hai – Hãy dùng cà chua sếp (cà chua mô phỏng) từ những cái hộp và lấp chúng lên tường.
- Lớp thứ ba – Hãy đi qua những cái phao ống treo (mô phỏng mì Ý)
- Lớp thứ tư – Hãy chơi cùng những trái banh vàng (mô phỏng phô mai tan chảy)



# POP M'ART

Tạo một mặt hình trái cây từ chất dẻo từ tính và gắn bánh nhiều màu (bánh xe màu sắc sinh động) tại **POP M'ART**. Phòng trưng bày này dành cho những ai yêu thích làm đồ thủ công từ nhiều vật dụng khác nhau. Một số vật dụng có thể lạ và mới với bạn. Điều này bình thường. Tất cả vật dụng nghệ thuật và thủ công đều an toàn để sử dụng.

Tưởng tượng bạn đang ở siêu thị tìm trái cây và rau củ. Giống như bạn đang chọn rau củ tại siêu thị, tại **POP M'ART** bạn có thể chọn vật dụng cho mình từ những cái thùng và làm vật lưu niệm để đem về nhà.

Bạn có thể thấy vật dụng thủ công thay đổi mỗi lần bạn ghé bảo tàng. Điều này khiến cho hoạt động luôn mới mẻ và vui thú.

Thỉnh thoảng bạn có thể phải chờ đến lượt trong khi làm đồ thủ công và điều này là bình thường. Vật dụng được dùng và chia sẻ bởi nhiều người. Trong phòng trưng bày này có kéo và hồ trắng. Vui lòng cẩn thận khi sử dụng chúng. Bạn có thể vui khi biết đây là một trong những phòng trưng bày yên tĩnh nơi bạn có thể thư giãn và làm đồ thủ công.





# SPLASH LAB

Thí nghiệm với nước trong **SPLASH LAB**! Tìm hiểu nước chuyển động như thế nào.

Đầu tiên, hãy cùng mặc tạp dề để giữ quần áo khô ráo. Hãy nhờ người khác giúp bạn mặc tạp dề nếu cần.

Kiểm tra máy tạo hơi nước, vòi nước, và phễu lọc xoáy. Tìm hiểu nước có thể kỳ diệu như thế nào! Có ba phần khác nhau để khám phá.

Vui lòng lưu ý rằng đây là một phòng trưng bày rất ồn ào. Máy sấy tay thổi tiếng rất lớn.

Một trong những nguyên tắc quan trọng của phòng trưng bày này là nhớ tránh tạt nước bắn tung tóe vào người khác và tôn trọng việc mọi người muốn được khô ráo.





# MILK MACHINE

Bạn có biết sữa được chế biến như thế nào không? Học về công việc của nông dân trang trại sữa khi bạn ghé thăm **MILK MACHINE**.

Núp sau những ngọn cỏ mềm để xem ai trốn trong đó!

Cẩn thận bước chân khi bạn nhảy trên những cái ‘bánh bò sữa’ Bạn có biết bánh bò sữa thực sự không phải là thức ăn của chúng ta, mà chính là cái mọi người gọi khi nói về phân bò? Nhưng đừng lo, bánh bò sữa tại Children’s Museum không phải phân bò thật, chúng chỉ là giả thôi.

‘Udder Control/ Điều khiển Bầu sữa’ chỉ cho bạn sữa được làm như thế nào trong nhà máy. Đặt một quả bóng bông vào và xem nó bay qua đường ống. Có bao nhiêu đường bạn có thể làm cho quả bóng bay ra?

Thật khó để làm việc như một nông dân chăn nuôi bò sữa! Nghỉ ngơi một lúc trên tấm thảm ‘bò sữa êm ái’. Cảm nhận ‘bàn chải bò sữa’ và tưởng tượng bạn dùng bàn chải như vậy ở nhà. Tìm hiểu bò ăn gì và học về cuộc sống của bò sữa trong trạm ‘Cow Control/ Điều khiển Bò’.







m a

Cảm ơn vì đã đến!

Cuối buổi tham quan, tôi sẽ rời Children's Museum và vẫy chào tạm biệt nhân viên Quầy đăng kí.

TÔI ĐÃ CÓ MỘT NGÀY TUYỆT VỜI TẠI  
**MANITOBA  
CHILDREN'S  
MUSEUM!**

Hết







# children's museum

45 Forks Market Road  
Winnipeg, MB R3C 4T6  
Điện thoại: 204.924.4000

[childrensmuseum.com](http://childrensmuseum.com)

SNG03-18