




children's
museum



PAGHAHANDA PARA SA IYONG PAGBISITA SA MUSEO





Manitoba Children's Museum Social Narrative © 2018

An Explore-Abilities Access Program Companion Resource

Upang matuto nang higit pa tungkol sa Explore-Abilities Access Program,
bisitahin ang childrensmuseum.com.

Sa panulat ni Tamara Rogers, O.T. Reg. (MB), On The Spectrum Therapy Services



TALAAN NG NILALAMAN

MABUHAY	2
MGA PANUNTUNAN SA MUSEO	3
MGA PAALALA PARA SA IYONG KALIGTASAN.....	4
MGA SERBISYO AT AMENITIES NG MUSEO	
• ADMISSIONS DESK.....	5
• LUGAR ANTAYAN.....	6
• SHOP	7
• STAR TRAIL	8
• LOCKERS AT COATROOM.....	9
• LUNCH BOX.....	10
• REPAIRS & MAINTENANCE.....	11
• WASHROOMS	12
• WATER FOUNTAINS	13
• NURSING ROOM	14
PEOPLE AT THE MUSEUM	
• MGA STAFF NG MUSEO	15
• MGA VOLUNTEERS NG MUSEO	16
MUSEUM GALLERIES	
• OVERVIEW	17
• ILLUSION TUNNEL	18
• TIME SQUARED.....	20
• TOT SPOT	22
• TUMBLE ZONE	24
• MELLOW MARSH.....	26
• JUNCTION 9161, ENGINE HOUSE & STORY LINE.....	28
• LASAGNA LOOKOUT	30
• POP M'ART.....	32
• SPLASH LAB	34
• MILK MACHINE.....	36

MABUHAY

Masdan ang makulay na gusali!

Ito ang **BUHLER WELCOME CENTRE** at ito ang iyong paraan ng pagpasok at paglabas sa Manitoba Children's Museum.

Handa na kami sa inyong pagbisita!



MGA PANUNTUNAN SA MUSEO

- 1 Maglakad lamang sa lahat ng oras
- 2 Manatiling kasama ng iyong grupo
- 3 Magbigayan at maghalinhinan
- 4 Ang Tot Spot ay para lamang sa mga sanggol at maliliit na bata
- 5 Tingnan ang mga poster at karatula sa museo para sa mga bagong panuntunan



PAALALANG PANGKALIGTASAN

PAALALANG PANGKALIGTASAN MAY MGA NAKASISILAW NA LIWANAG SA MUSEO

Maging maingat kung ikaw o ang
iyong anak ay maaring magkaroon
ng epileptic seizures dahil sa
liwanag.

Ang **“SAFETY ALERT”** ign ay paalala upang ligtas
na makapaglibot sa mga galleries.

Basahin lahat ng paalala bago pumasok ng gallery.

ADMISSIONS DESK

Narito ang **ADMISSIONS DESK** kung saan maaaring bumili ng ticket para makapasok sa museo. Maaring maging maingay sa lugar na ito dahil ang lahat ay nasasabik magkaroon ng ticket.

Ang museo ay maaaring maging labis na maingay at maliwanag. Sa iyong nais, maaaring magsuot ng ear defenders upang mabawasan ang ilan sa mga ingay. Kung nais mong mag suot ng ear defenders or sunglasses, magtanong lamang sa kawani ng museo at kukunin nila ito para sa iyo.



LUGAR ANTAYAN

Ito ang lugar kung saan maaaring tumayo habang naghihintay na makapasok sa museo. Maraming mga paaralan ang nagtitipon-tipon dito upang sabay nilang bisitahin ang museo bilang isang klase.



SHOP

Maaring bumili ng mga laruan, regalo o pagkain sa **SHOP**, ang tindahan sa museo. Magpasama sa iyong magulang o gabay kung nais bumisita at bumili.

Kung hindi sapat and iyong panahon sa pagbisita, ubos na ang iyong oras, maaari kang bumalik anumang oras!





STAR TRAIL

Nakikita mo ba ang **STAR TRAIL** sa sahig? Dadalhin ka ng trail na ito sa iba't ibang mga gallery at iba pang mga silid sa museo.

Kapag sinundan mo ang star trail, makakahanap ka ng iba't ibang mga tahimik na silid na tinatawag na **BLUE ROOM**, **GREEN ROOM**, o **RED ROOM**.

Sa oras ng Explore-Abilities events, maaari mong hilingin sa isang kawani na dalhin ka sa isa sa mga silid na ito kung nais mo ng pahinga.



LOCKERS & COATROOM

Ito ang **LOCKERS & COATROOM** area. Dito mo maaring iiwan ang iyong jacket, sapatos, at iba pang mga kagamitan.

Ang paggamit ng locker ay nagkakahalaga ng loonie o isang dolyar.



LUNCH BOX

Ito ay tinatawag na **LUNCH BOX** area kung saan maaring magmerienda at magtanghalian. Isa ito sa mga lugar na maari kang magpahinga at makipagkwentuhan.



REPAIRS & MAINTENANCE

Alam mo ba na mayroong labindalawang **GALLERY** o “istasyon” sa Children’s Museum?

Mayroong mga pagkakataong kinakailangang panatilihin ang kaayusan ng mga ito. Pansamantalang isasara ang mga gallery o “istasyon” hangga’t ang mga ito ay isinasaayos pa.



WASHROOMS

Kinakailan mo bang mag **WASHROOM** o banyo?

Ang unang set ng banyo o washroom ay malapit sa Lunch Box area.

Ang kulay **BLUE** na pinto ay para sa mga lalaki. Ang kulay **PINK** na pinto naman ay para sa mga babae.

Mayroon din banyo na maaring gamitin ng pamilya o Family Washroom. Ito ay katabi ng banyo ng mga kalalakihan.

Para mahanap ang pangalawang set ng banyo o washrooms, sundan lamang ang **STAR TRAIL**.



WATER FOUNTAINS

Nakakauhaw ang maglaro, pero huwag mag-alala! Mayroon tayong mga **WATER FOUNTAIN** sa museo. Ang mga ito ay matatagpuan malapit sa mga banyo o washrooms.



NURSING ROOM

Ang bahaging ito ay tinatawag na **NURSING ROOM**.
Isa itong tahimik at pribadong lugar kung saan maaring pakainin ang sanggol.



MGA STAFF NG MUSEO

Mayroon ka bang mga katanungan? Kailangan mo ba nang tulong? Hanapin lamang ang mga museum staff. Sila ay nakasuot ng **BERDE NA T-SHIRT** o **BERDE NA JACKET** at mayroong museum name tag. Handa silang tumugon sa iyong pangangailangan.

Sila rin ay may kakayahang magbigay ng paunang lunas o first aid kung kinakailangan.



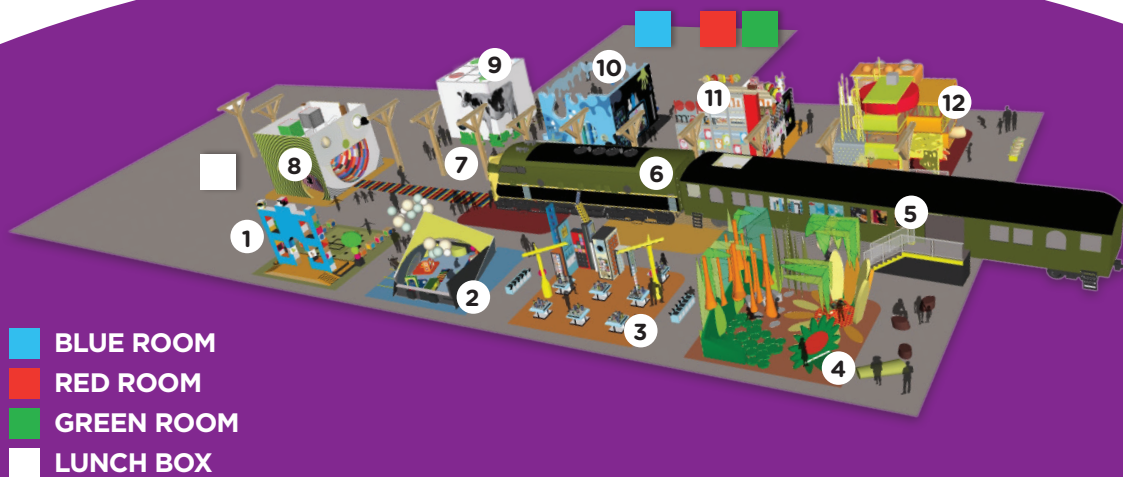
MGA VOLUNTEERS NG MUSEO

Mayroon mga **VOLUNTEERS** na handang tumulong sa mga bisita habang nasa museo. Sila ay nakasuot ng asul (blue) na apron at name tag. Lapitan lamang sila kung ikaw ay may katanungan.



PANGKALAHATANG-KAALAMAN PATUNGKOL SA GALLERY

Ang Children's Museum ay may labindalawang permanenteng gallery na iyong mabibisita buong taon. Hindi tulad ng ibang tradisyonal na museo kung saan ipinagbabawal ang pag hawak sa mga exhibit, ang aming mga gallery ay laging handa para sa aktwal at masayang pakikipag-interaksyon.



1 TIME SQUARED

2 TOT SPOT

3 TUMBLE ZONE

4 MELLOW MARSH

5 STORY LINE

6 ENGINE HOUSE

7 JUNCTION 9161

8 ILLUSION TUNNEL

9 MILK MACHINE

10 SPLASH LAB

11 POP M'ART

12 LASAGNA LOOKOUT

ILLUSION TUNNEL

Paglabas nang Locker & Coatroom area, daratnan mo ang pangunahing bahagi ng museo. Dito makikita mo ang iba't ibang gallery at estasyon. May nakita ka bang sign na kulay pink at itim? Ito ang **ILLUSION TUNNEL!**

Kung hilig mong igalaw ang iyong katawan at tumingin sa mga kawili-wiling hugis, kulay, disenyo, ang gallery na ito ay para sa iyo! Maaaring kang umakyat hanggang sa tuktok ng hagdan ng **ILLUSION TUNNEL** at sumakay pababa ng slide.

Maaring marami ang naglalaro sa ILLUSION TUNNEL.

Mayroong mga nakasisilaw na liwanag sa lugar na ito kaya mag-ingat. Maari ring maging maingay ang lugar na ito dahil sa mga naglalaro. Kung nais mong magpahinga, magtungo lamang sa Lunch Box area.



Mangyaring sundin ang mga panuntunang ito ng **ILLUSION TUNNEL** upang mapanatiling ligtas ang lahat:

- 1) Iwasan ang pagtakbo sa mga hagdan
- 2) Huwag magsabay-sabay mag padulas sa slide
- 3) Magpadulas nang nauuna ang mga paa
- 4) Delikado ang paglalakad o pagtayo sa slide kaya ito ay ipinagbabawal
- 5) Maghalinhinan at magbigayan sa paggamit ng slide
- 6) Magpahinga kung ito ay kinakailangan



TIME SQUARED

Maligayang pagdating sa **TIME SQUARED**. Tingnan ang malaking orasan! Alam mo ba na ang orasan na ito ay may mga pinto na bumubukas at sumasara? Panoorin ang orasan upang makita ang mga ilaw at tunog na ginagawa nito!

Ang lugar na ito ay gustong gamitin ng mga tao para umupo, magpahinga, at magbasa ng libro. Malapit ito sa labasan, kaya magandang lugar din ito para makipagkita sa mga kaibigan o pamilya bago o habang sa iyong pagbisita.

Ito ay isang magandang lugar para makipagkwentuhan at panuorin ang mga naglalaro sa museo. Ang lugar na ito ay kadalasang ginagamit bilang entablado para sa mga performance at palabas.

Kung mas gusto ng iyong katawan na gumalaw nang dahan-dahan at mag-relax, ito ay isang magandang gallery para iyong bisitahin. Hindi ito kasing ingay ng ilan sa ibang mga lugar sa museo.



12

7

5

8

9

1

11

10

6

3

2

time squared

What time is it?
Time to start your visit.
Mardi, 4th Oct
Quelle heure est-il ?
C'est l'heure de commencer la visite.
à 1, 2, 3, prêt, partez, on y va !!

W
WILSONS
WILSONS
WILSONS

one un

PARTNERS IN PLAY
JOUER, LE JOUER

three trois

two deux

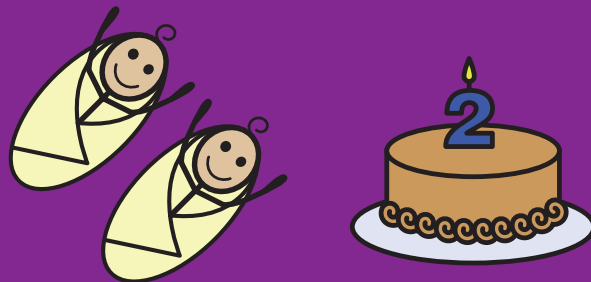
four quatre

TOT SPOT

Ang **TOT SPOT** ay isang maliit na Children's Museum sa loob ng museo. Ito ay para lamang sa mga sanggol at maliliit na bata.

Kung ikaw ay higit sa 2 taong gulang, mangyaring maglaro sa iba pang mga gallery at ireserba ang lugar na ito para sa mga nakababata. Ito ay para sa kaligtasan at kasiyahan ng lahat.

SA MGA MAGULANG: Kung may laruan sa Tot Spot na gustong gamitin ng iyong anak, maaaring ipagbigay alam sa empleyado ng museo at maaari nilang ilabas ito para sa iyo!



**PARA SA MGA SANGGOL AT BATAN NA
WALA PANG 2 TAONG GULANG LAMANG**



TUMBLE ZONE

Nakakita ka na ba ng isang construction site na may mga crane at nagnais na makapagtayo ka ng tore o napakataas na gusali? Ito na ang iyong pagkakataon! Magsuot ng safety vest at helmet at ayusin ang iyong mga bloke sa **TUMBLE ZONE!**

Maaari kang magsimula sa pamamagitan ng pagpapalano ng iyong proyekto. Mag-ingat sa mga bumabagsak na bloke na galing sa unstable table! Gamitin ang crane para magkarga ng mga bloke sa tuktok at sukatin kung gaano kataas ang maaari mong itayong istraktura. Maraming lugar upang lumikha ng iyong obra maestra.

Makakakita ka rin ng mga bangko at upuan sa **TUMBLE ZONE** upang magpahinga pagkatapos ng isang mahirap na araw ng trabaho.



Katulad sa totoong buhay, ang mga construction zone ay mga abalang lugar na may maraming paggalaw, ingay, at aktibidad. Tandaan na tingnan ang iyong nilalakaran at bigyang-pansin ang mga materyales sa konstruksiyon at ang ibang mga taong naglalaro sa paligid.

Ang lahat ay nagtutulungan sa pamamagitan ng pagbabahagi ng mga gamit sa gusali at paghahalinhan sa paggamit ng crane. Hindi kami makapaghintay upang makita kung ano ang iyong gagawin!

PICK UP
PUT DOWN
LIFT
PUSH
SLIDE
SWING
DROP
RAMASSER
DEPOSER
SOULEVER
POUSSER
GLISSER
BALANÇER
ECHAPPER
PICK UP
PUT DOWN
LIFT
PUSH
SLIDE
SWING
DROP
RAMASSER
DEPOSER
SOULEVER
POUSSER
GLISSER
BALANÇER
ECHAPPER
PICK UP
PUT DOWN
LIFT
PUSH
SLIDE
SWING
DROP
RAMASSER
DEPOSER
SOULEVER
POUSSER
GLISSER
BALANÇER
ECHAPPER



HOW HIGH CAN YOU GO?
To the moon they high it is called by the bird

How high can you go?
To the moon they high it is called by the bird

How high can you go?
To the moon they high it is called by the bird

How high can you go?
To the moon they high it is called by the bird

How high can you go?
To the moon they high it is called by the bird

Beat the clock, build tall!
Can you build this city? Quick!

MELLOW MARSH

Gumawa ng daan patungo sa **MELLOW MARSH** at pakinggan nang mabuti ang mga tunog na iyong maririnig. Sa lugar na ito, magagawa mong lumikha ng musika sa pamamagitan ng paggamit ng iyong mga kamay at paa.

Tumingin sa itaas para makita ang mga kahel o orange na mga trumpeta na nakasabit sa hangin! May iba't ibang tunog na nagmumula sa mga trumpetang ito. Anong mga tunog ang naririnig mo? Humakbang sa lily pad at makinig ng mabuti!

Ang bahay o shell ng pagong ay hugis tambol! Tapikin ang iyong mga kamay sa kabibi ng pagong para marinig ang tunog na ginagawa nito.

Gumawa ng imprint ng iyong kamay sa pulang 3D pin screen at panoorin kung paano ito lumilitaw sa kabilang panig!

Gamitin ang iyong imahinasyon habang nakikinig sa mga tunog at magpinta ng larawan sa touch-screen painting station gamit ang iyong mga kamay.

Nakita mo na ba ang loob ng piano? Ang gallery na ito ay may piano na may mga kumukutitap na ilaw, at iba pang mga laruan! Ilang mga kakaibang bagay at laruan ang mahahanap mo sa piano? Kung ikaw ay sensitibo sa pagkasilaw, mangyaring mag-ingat sa paligid ng piano.



Tandaan, ang gallery na ito ay puno ng mga hindi inaasahang tunog ng kalikasan at mga kawili-wiling mga habi upang hawakan. Ang mga tunog ay maaaring magdulot ng isipin na may ibon o insekto sa iyong tabi, ngunit huwag mag-alala - ganap kang ligtas. Ang mga tunog na iyong maririnig ay mga salin lamang na pinapatugtog sa pamamagitan ng iba't ibang speaker.



ENGINE HOUSE, JUNCTION 9161, AND STORY LINE

Maligayang pagsakay! Maglaro at gampanan ang trabaho ng isang train conductor sa tren ng Children's Museum. Huwag magalala, hindi ito aandar. Ito ay isa lamang sa mga atraksyong maaari mong paglaruan sa museo.

Maari mong gamitin ang mga hagdanan o ang rampa papasok ng tren.

Pagpasok sa **ENGINE HOUSE**, maglaro at subukan mong maging isang train driver. Maari mong patunugin ang kampana! Mag-ingat sa mga nakasisilaw at kumukutitap na mga ilaw. Sa palabas o video na ito, iyong sasaksihan kung paano maglakbay sa Canada habang nakasakay sa tren. Tumingin sa bintana sa harapan para makita ang mga tanawin.



Ang likod ng tren ay tinatawag na **STORY LINE**. Makikita rito ang mga kasuotang panteatro, libro, entablado at napakalaking storybook. Umakyat ng apat na palapag para marating ang View Point. Ito ang pinakataas ng tren.

Kung nais mong malaman ang mga traffic signals, tignan ang **JUNCTION 9161** sa tabi ng tren. Makikita rito ang mga traffic lights at mga walk signal.

Ang digger na nasa harapan ng tren ay isa sa mga paborito at puntahan ng mga bisita. Pindutin ang button sa tabi para paandar ang digger. Huwag kalilimutang magbigayan para ang lahat ay makasubok at makapaglaro.



LASAGNA LOOKOUT

Ano ang makikita sa **LASAGNA LOOKOUT**? Ang gallery na ito ay isang malaking palaruan kung saan iyong gagamiting ang imahinasyon para akyatin ang isang higanteng lasagna! Makikita mo ang iba't ibang halintulad na kasangkap sa bawat baitang. Handa ka bang gumawa ng masarap ng lasagna gamit ang iyong imahinasyon?

Halimbawa, ang Pool noodles ay maaaring ihalintulad sa pasta noodles. Ang wavy layer naman ay ihalintulad sa pasta sauce. May mga foam tomatoes din para magbigay ng kaakit-akit na itsura sa lasagna. Mahanap mo kaya ang mga sangkap na mistulang meatballs?

Habang ikaw ay umaakyat sa bawat layer ng **LASAGNA LOOKOUT**, makikita mo na ang bawat layer ay may iba't ibang itsura, hugis at pakiramdam. Ikaw ay puwedeng sa bawat layer para hawakan at ramdamin ang iba't ibang sangkap. May mga pagkakataong ikaw ay mapagitnaan ng mga gumagalaw na kasangkapan habang nasa palaruan. Maghanda at magsaya kasa

Maaring maging maingay sa palaruang ito. May mga batang nagtatawanan, naghahagikgikan at nagkwekwentuhan. Maari ding makarinig ng batang humihikbi dahil sa aksidenteng pagkakadapa.

Ang pag-akyat at paglalaro sa Lasagna Lookout ay nakakapagod na ehersisyo. Magpahinga at uminom matapos maglaro.





Bago maglaro sa **LASAGNA LOOKOUT, sundin ang mga sumusunod na tuntunin o rules:**

- 1) Hubarin ang sapatos bago pumasok
- 2) Kung ikaw ay may tangkad na 106 cm, maari kang maglarong walang kasama
- 3) Kung ikaw ay may taas na mababa sa 106 cm, kailangan ang patnubay ng nakakatanda para makapaglaro
- 4) Maging maingat sa paglalaro ng pool noodles
- 5) Kung magiging mapanakit at delikado ang iyong paglalaro sa mga kagamitan (tulad ng pagbabato o pabalang na paggamit), ikaw ay hindi na pahihintulatang maglaro sa Lasagna Lookout.
- 6) Ang baiting na mistulang macaroni noodle ay ligtas na palaruan para sa mga nakababata.

Ito ang mga halimbawa kung paano ka makakagawa ng laruang lasagna.

- Unang layer- gamitin ang pool noodles (halintulad sa pasta) at isuksok sa mga butas
- Ikalawang layer- gamitin ang foam tomatoes (halintilad sa kamatis) at idikit sa mga pader
- Ikatlong layer- dayuhin ang mga nakasabit na pool noodles (halintulad ng pasta)
- Ikaapat na layer (Tuktok)- maglaro sa mga dilaw (yellow) na bolang na halintulad sa keso.

POP M'ART

Gumawa ng mga samot-saring imahе gamit ang mga magnetic foam at maglarо gamit ang colour pies (roleta ng mga kulay) sa **POP M'ART**. Ang gallery na ito ay para sa mga mahilig lumikha ng kakaibang bagay gamit ang iba't ibang kagamitan. Lahat mga kagamitang pang-sining sa istasyong ito ay ligtas

Maglarо na tila ikaw ay namimimili ng prutas at gulay sa pamilihan. Kagaya ng pamamalengke, sa **POP M'ART**, maari kang mamili ng mga bagaya na pwede mong iuwi bilang souvenir.

Mapapansin mong nagbabago ang mga kagamitang pang-sining o art supplies sa bawat pagbisita mo sa museo. Ang mga ito ay laging pinapalitan para magkaroon ka ng mga bagong likha.

Ang mga kagamitan ay para sa lahat. May mga pandikit at gunting na maari mong gamitin para sa iyong mga likha. Paalala, maging maingat sa paggamit ng mga ito. Itong lugar na ito ay isa sa mga tahimik na parte ng museo kung kailangan nyo mag relax at magpahing ng konti.



SPLASH LAB

Maglaro at matuto gamit ang tubig sa **SPLASH LAB**! Alamin kung ang mga paraan ng pagdaloy ang tubig.

Ngunit bago ang lahat, magsuot ng apron para hindi ka mabasa. Magpatulong kung kinakailangan.

Pag-aralan ang water vaporizer, fountain at tornado funnels. Alamin ang kayang gawin ng tubig! May tatlong seksyon dito para iyong bisitahin.

Paalala: Maaring maging maingay sa gallery na ito dahil sa mga hand dryer.

Mag-ingat at iwasang basain ang mga bisita sa gallery na ito. Maging marespeto at magalang sa lahat ng pagkakataon.





Ted Rogers

MILK MACHINE

Paano ba ginagawa ang gatas? Alamin ang trabaho ng mga dairy farmers sa **MILK MACHINE**.

Silipin kung ano ang nakatago sa damo!

Mag-ingat sa pagtapak sa mga “cow pies”. Ngunit ano ba ang cow pies? Ito ay tawag sa dumi ng baka. Pero huwag kang mag-alala! Ang mga cow pies sa Children’s Museum ay kunwari lamang.

Ipapakita ng “Udder Control” an paraan ng paghahanda ng gatas sa factory. Maglagay ng bola sa tubo at masdan ang paggalaw nito.

Napagod ka bang maging dairy farmer? Magpahinga ka muna sa mga “cow comfort” na upuan at pakiramdaman ang “cow brush”. Alamin kung ano ang kinakain ng mga baka at alamin ang kanilang buhay sa “Cow Control” na istasyon.



ICE
COLD
MILK



PRESS

to hear me.

**APPUIE
ICI**

si tu veux
m'entendre.

II MOO
to talk with
my dairy
farmer.

mon
FERMIER
et moi:
on s'entend
BIEN!

na

Salamat sa pagbisita!

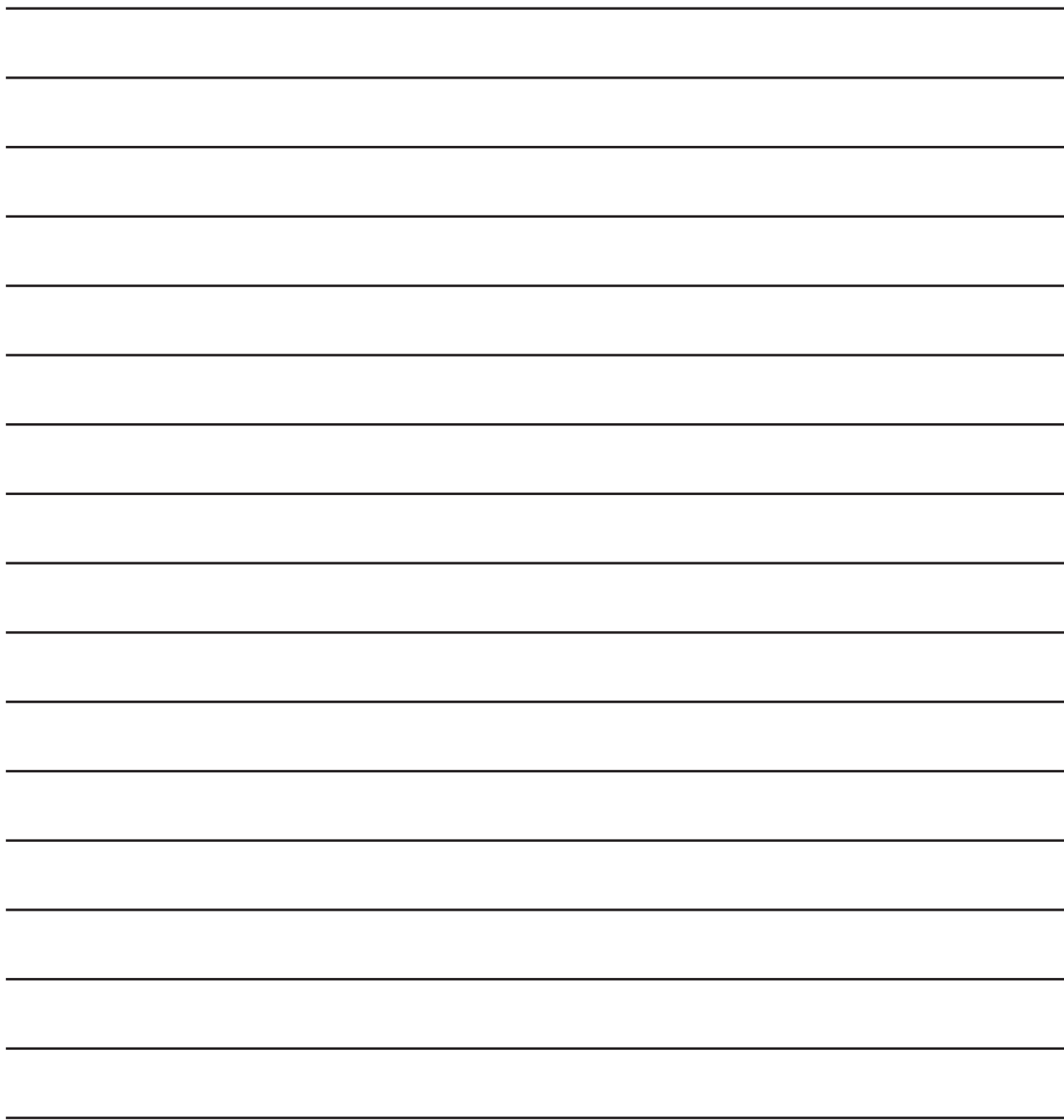
Magpapaalam ako sa mga staff sa Admissions Desk pagka-tapos ng pagbisita sa Children's Museum.

**MASAYA AKONG NATUTO AT
NAGLARO SA**

MANITOBA CHILDREN'S MUSEUM!

Hanggang sa muli!

NOTES



children's museum

45 Forks Market Road
Winnipeg, MB R3C 4T6
info line 204.924.4000

childrensmuseum.com

SNG03-18