



children's
museum



请您准备好博物馆参观





关于频谱治疗

曼尼托巴儿童博物馆社会叙述
探索能力访问计划指南资源

要了解更多关于探索能力访问计划的信息，请访问 childrensmuseum.com。

作者: Tamara Rogers 关于频谱治疗服务



目录

欢迎	2
博物馆条例	3
安全警告	4
博物馆服务和设施	
• 售票登记处	5
• 等候区域	6
• SHOP	7
• 星轨	8
• 储物柜和衣帽间	9
• LUNCH BOX	10
• 修理维护	11
• 洗手间	12
• 饮水机	13
• 护理室	14
博物馆人员	
• 博物馆员工	15
• 博物馆志愿者	16
博物馆画廊	
• 概览	17
• ILLUSION TUNNEL	18
• TIME SQUARED	20
• TOT SPOT	22
• TUMBLE ZONE	24
• MELLOW MARSH	26
• JUNCTION 9161, ENGINE HOUSE & STORY LINE ..	28
• LASAGNA LOOKOUT	30
• POP M'ART	32
• SPLASH LAB	34
• MILK MACHINE	36



欢迎

看这座色彩斑斓的建筑!

这是 **BUHLER WELCOME CENTRE** ,这是进出 Manitoba Children's Museum 的必经之路。

我们等不及要见你了!

博物馆条例

- 1 一直走。
- 2 和你的小组待在一起。
- 3 轮流分享。
- 4 Tot Spot只适合婴幼儿。
- 5 看看博物馆里的海报和标志,了解新规定。



安全警告



这是一个安全警示标志，帮助人们了解一些画廊面临的挑战。
请让你的父母或大人在进入前阅读这些。

NOTE: TRANSLATION DID NOT SHOW THE HIGHLIGHTED/COLOUR TEXT SO I COULDN'T MAKE PINK

售票登记台

这里是每个人排队买票进入博物馆的登记处。有时这里非常忙碌和吵闹，需要您在此耐心等待。当然每个人拿到票后都会很兴奋！

博物馆可能会变得非常嘈杂并且明亮。你可能需要戴上护耳器来降低噪音。如果你需要护耳器或太阳镜，只要问工作人员，他们会拿给你。

NOTE: TRANSLATION DID NOT SHOW THE HIGHLIGHTED/COLOUR TEXT SO I COULDN'T MAKE PURPLE



等待区

在您等待进入博物馆的时候，请站在这里。许多学校在这里分组，这样他们就可以作为一个班级一起参观博物馆。



SHOP

有时游客们喜欢在我们博物馆的SHOP里购买一些小玩具、礼物和零食，所以可以问问您的父母或者陪着您的成人是否有时间来此商店里逛逛。

如果没有时间，可以改天再来！





STAR TRAIL

看到地板上贴有星星图案的路线了吗？这条路线可以指引您到不同的展区和博物馆其他的房间。

沿着星标路线走，您会发现几个不同的相对安静一些的房间，被称为BLUE ROOM，GREEN ROOM，或RED ROOM。

在“潜能发掘”活动期间，如果您需要歇一下，可以让工作人员带您去其中的一间去休息。

储物柜及衣帽间

这里是储物柜及衣帽间区域。大家在这里可以挂上外套，放好鞋子和靴子，还有保存背包。

如果你需要使用储物柜，请准备好一元硬币！



LUNCH BOX

这里是一个叫 LUNCH BOX 的地方，大家可以在这里享用零食和午餐。这里是一个可以坐下来休息的好地方。



修理及维护

你知道在 Children's Museum 里面有十二个展览馆或“基地”吗？

有时候，博物馆里面的某些区域需要修复。因此某些展览馆可能会暂时关闭，但是很快就会重新开放。



洗手间

到了要上洗手间的时候了吗？

我们第一个洗手间在 Lunch Box 区域的附近。

男孩子们请从蓝色门进去，女孩子们请从粉红色门进去。

在男孩洗手间旁边还有家庭洗手间。

要找第二个洗手间，只需沿走着 STAR TRAIL 走。



饮水机

在博物馆玩耍和学习期间，您可能会感到口渴！

如果需要喝水，您可以使用设于两个洗手间旁边的饮水机。



育婴室

这个房间是育婴室。
您可以在这个安静的地方喂哺婴儿。



博物馆工作人员

您有什么疑问，或是需要协助吗？身穿绿色制服或绿色夹克，并配戴着博物馆胸牌的工作人员可以帮助您。

如有需要，我们的工作人员也可以提供创可贴或一些基本的急救。



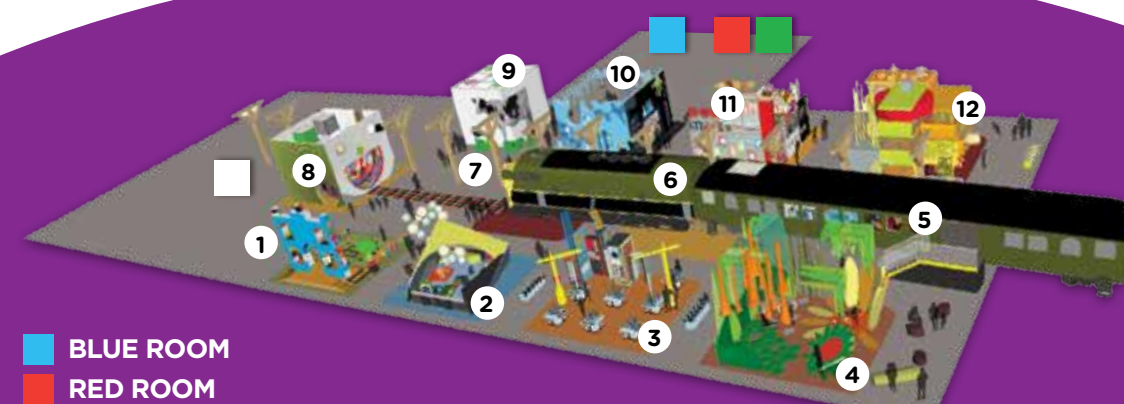
博物馆志愿者

志愿者可以帮助您更好地在博物馆游玩。如有疑问，您可以向身穿蓝色围裙并佩戴着博物馆胸牌的志愿者求助。



展区概览

Children's Museum有12个可以全年参观的常设展区。不同于其他那些更为传统的不可触碰式展览的博物馆，在我们所有的展区内您都可以动手参与，感受互动的乐趣。



- BLUE ROOM
- RED ROOM
- GREEN ROOM
- LUNCH BOX

NO TRANSLATION
SUPPLIED

- | | |
|----------------|-------------------|
| ① TIME SQUARED | ⑦ JUNCTION 9161 |
| ② TOT SPOT | ⑧ ILLUSION TUNNEL |
| ③ TUMBLE ZONE | ⑨ MILK MACHINE |
| ④ MELLOW MARSH | ⑩ SPLASH LAB |
| ⑤ STORY LINE | ⑪ POP M'ART |
| ⑥ ENGINE HOUSE | ⑫ LASAGNA LOOKOUT |

ILLUSION TUNNEL

一离开更衣区，您就会进入博物馆的主体部分。您会看到周围有许多不同的展区。注意到那个粉黑相间的旋转图案了吗？您找到ILLUSION TUNNEL了！

如果您喜欢活动您的身体，并且喜欢看一些有趣的形状、颜色、图案和窗口，那么这个展区就是为您准备的！在这里，您将爬楼梯抵达我们ILLUSION TUNNEL的顶部，然后从滑梯上滑下来。

这个展区很受孩子们的欢迎，您会看到很多欢笑的孩子。此外，此展区内有闪烁的灯光，如果您对明亮的闪光敏感的话，请多加注意。这个区域可能比较嘈杂，如果您需要休息，可以在旁边Lunch Box区域的椅子上休息。



为确保大家在ILLUSION TUNNEL里的安全，请遵守以下规则：

- 1) 一定要走楼梯。
- 2) 每次只可以一人在滑梯上。
- 3) 滑下滑梯时，双脚在前面。
- 4) 安全起见，不允许在滑梯上行走或站立。
- 5) 轮流滑滑梯。
- 6) 需要休息的时候就休息一下。



TIME SQUARED

欢迎来到**TIME SQUARED**。看看这座大时钟！您知道它有可以开、关的门吗？您还可以观察它的灯光以及发出的声音！

游客们喜欢坐在这个地方休息放松，看书。因为它靠近出口，所以它也是一个和朋友或家人相约碰面的好地方。

这是一个讲故事的好地方，也是一个可以坐在那里看别人在博物馆里玩耍的好地方。这个区域经常被用作舞台，有时会有特殊的嘉宾在这个区域表演。

如果您喜欢慢节奏运动和放松，这是一个很适合您参观的展区。它不像博物馆里其他的一些地方那么吵闹。

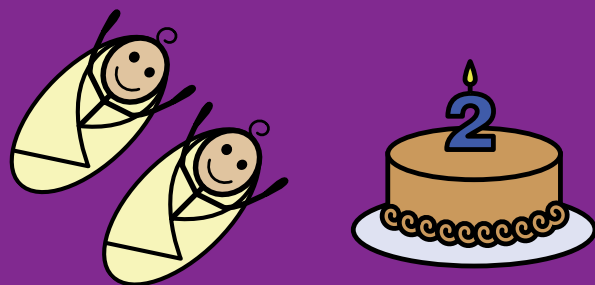


TOT SPOT

TOT SPOT是Children's Museum内的一个迷你儿童博物馆。它只对婴儿和幼儿开放。

如果您两岁以上，请到其他展区玩，从而把这个空间留给小孩子。这也确保了大家的安全并让每个人都开心。

家长小提示：如果您的孩子想玩Tot Spot里的玩具，您可以告知我们博物馆的工作人员，他们可以帮您拿出来！



仅限2岁以下婴儿和儿童



TUMBLE ZONE

你有没有见过一个有起重机的建筑工地，并且希望你能建造一座塔或者摩天大楼？那么这就是你的机会！穿上安全背心和头盔，在 **TUMBLE ZONE** 组织你的积木！

你可以从计划你的项目开始。要小心从不稳定的桌子上掉下来的积木！用起重机把积木放到最高的地方并且测量你可以建造出多高的结构。这里有足够的空间可以让你来创造你的代表作。

在 **TUMBLE ZONE** 里，你还会看到长椅。在辛苦工作后，你可以坐下来休息一下。



就像在现实生活中一样，施工区是一个充满移动，噪音和活动的繁忙场所。记住要小心观察你行走的地方，并且注意周围的建筑材料和其他在玩耍的人。

每个人都应该分享建筑用品和轮流使用起重机。我们迫不及待地想看到你所创造的东西！



MELLOW MARSH

请前往 **MELLOW MARSH**，仔细聆听你所听到的声音。在这个区域，你将能够用你的手和脚来创作音乐。

请抬头看悬挂在空中的橙色喇叭！这些喇叭会发出不同的声音。你听到了什么声音？用脚踩在睡莲叶子上，仔细聆听！

龟壳的形状就像鼓一样！用手轻敲龟鼓，听听它能发出什么声音。

在红色的 3D 针墙上留下你的手印，并且观察它的另一面是怎么样的！

在聆听音乐的同时发挥你的想象力，并用手在触摸屏绘画站上画画。

你有见过钢琴的内部吗？这个展览馆里有一架钢琴，上面有闪光灯，勺子和其它不属于它的物品！你能看到有多少玩具藏在钢琴里面吗？如果你对闪光灯感到敏感，请小心钢琴周围。

请记住，这个展览馆充满了意想不到的自然声音和有趣的可触碰材质。这些声音可能会让你感到附近有小鸟或者昆虫，但别担心——你是安全的。你听到声音只不过是不同的扬声器播放出来的录音。



ENGINE HOUSE, JUNCTION 9161, AND STORY LINE

欢迎登上此火车！当您走进这辆真实的火车时，您可以扮演一名火车列车长。别担心，这列停泊在Children's Museum的火车是不会行驶的。

您可以使用楼梯（火车一侧有 8 级楼梯，另一侧有 13 级楼梯）或斜道登上火车进入ENGINE HOUSE，您可以在那里模拟驾驶火车。敲钟！注意火车这部分的闪光灯。您将在这里看到一段关于乘坐火车横越加拿大的影片。从火车的前窗向外看，您可以看到前方的景色！



火车的后方称为 **STORY LINE**。您会在这里找到戏剧服装、书籍、舞台和一本巨大的故事书！爬上四层月台，您便会到达最顶端的观景台。

如果您喜欢交通信号灯，请在 **JUNCTION 9161** 的火车旁边寻找交通信号灯和步行信号灯！

许多游客都喜爱火车前面的挖掘机。按下侧面的按钮以启动挖掘机。为了让每个人都有机会参与，请轮流玩耍。



LASAGNA LOOKOUT

想知道LASAGNA LOOKOUT有什么冒险在等着您吗？这个展区是一个巨型的游乐设施。您可以想像自己正在爬进一个巨型的千层面。您能看到每层的所有道具材料吗？您的任务是运用所有道具材料制作出美味的千层面。

例如：浮条可当作意大利面条。波浪层可想像成酱汁。海绵蕃茄是道具蕃茄，让您添加到设施中。您能找到像真的肉丸吗？

当您爬进 LASAGNA LOOKOUT 的每一层时，您会发现每一层都有不同及有趣的质感、形状和感觉。您能够在不同分层攀爬并穿过不同的质感，以获得全身的感官体验。有时，当您在设施内部穿过时，您会感到身体受到挤压。由于这个区域的物体会移动，当很多人在您周围攀爬和移动时，您可能会感到非常兴奋。

这一区的声量会比较大。您可能会听到孩子们的笑声、尖叫声、咯咯笑声和大声说话的声音。有时孩子们在玩耍时会摔倒，这意味着您可能会偶尔听到其他孩子的哭声。

攀爬是挺费力的，如果您在参观这个展区后感到疲倦，请不要感到惊讶。有些孩子喜欢在玩耍之后安静地在这里休息和喝水，这也没关系。



在进入 LASAGNA LOOKOUT 玩耍前，请记住以下规则：

- 1) 进入前请脱鞋
- 2) 如果您身高 106 厘米以上，您可以单独在设施中玩耍
- 3) 如果您身高低于 106 厘米，您必须在成人陪同下才可进入设施
- 4) 轻轻地玩浮条
- 5) 如果您以危险或不适当的方式使用物资（如扔东西或将其用作武器），您将被要求离开设施
- 6) 幼儿可以安全地在看起来像通心粉的隧道中玩耍

以下是一些制作宽条面的示例：

- 底层 – 取浮条（模拟意大利面条）填满洞
- 第二层 – 使用罐头中的海绵蕃茄（模拟蕃茄）并将它们装入墙壁
- 第三层 – 穿过吊起的浮条（模拟意大利面条）
- 第四层（最上层）– 沿着黄色球玩耍（模拟融化的奶酪）



POP M'ART

在 POP M'ART，您可以用海绵磁石制作水果脸，并转动颜色盘（互动式颜色轮盘）。这个展区适合那些喜欢使用不同种类的材料创作工艺品的人。您可能会对部分材料感到陌生和新奇。这没关系。您可以放心使用所有的艺术和手工艺材料。

您可以想像自己在杂货店挑选水果和蔬菜。在 POP M'ART，您可以像在杂货店挑选杂货一样，从箱子中挑选您需要的材料并制作精美的纪念品带回家。

您可能会发现每次参观博物馆时，艺术材料都会不同。这是为了保持活动的的新鲜感和趣味性。

有时您可能需要在制作工艺品期间稍作等候，这是因为每个人都可分享和使用这些材料。在这个展区里有剪刀和浆糊可供使用。请小心使用这些物品。这是其中一个较安静的展区，让您可以一边放松，一边制作工艺品。



SPLASH LAB

来SPLASH LAB用水做实验吧！了解一下水是怎么流动的。

以防衣服湿漉，请您先穿上防水围裙。如有需要，您可以找人帮您系上围裙。

观察喷雾器，喷泉，和龙卷风漏斗，了解水的奥秘！这里有三个不同的部分供您探索。

请注意这个展区会比较嘈杂，因为烘手机吹风时会发出很大的声音。

此展区最为关键的一项规则就是：请保持他人衣物干爽，不要把水喷溅到他人身上。



MILK MACHINE

您知道牛奶是怎么来的吗？您可以通过参观MILK MACHINE来了解奶农的日常工作。

瞧瞧草丛里面都藏了些什么！

跳上“牛派”时，请当心脚下。你知道吗？这里所说的“牛派”并不是指食物，而是牛的便便。不过也不用担心，Children's Museum里的“牛派”并不是真的牛便便。

“UDDER CONTROL”向您展示了工厂是如何生产牛奶的。把一个毛绒球塞进管道里，观察它是如何从管道里飞出来的。看看毛绒球可以从几个管道里飞出来呢？

奶农的工作是很辛苦的！累了，就在舒适的“牛垫子”上休息一下吧。用一用“牛刷子”，想想在家里有没有用过类似的刷子呢。

在“Cow Control”您可以了解到奶牛都吃什么以及奶牛的日常生活。





ma

谢谢光临！

参观结束后，在离开博物馆之前，
我会向接待处的工作人员挥手告别。

我在
MANITOBA
CHILDREN'S
MUSEUM
度过了美好的一天！

-完-

children's museum

45 Forks Market Road
Winnipeg, MB R3C 4T6
info line 204.924.4000

childrensmuseum.com

SNG03-18