

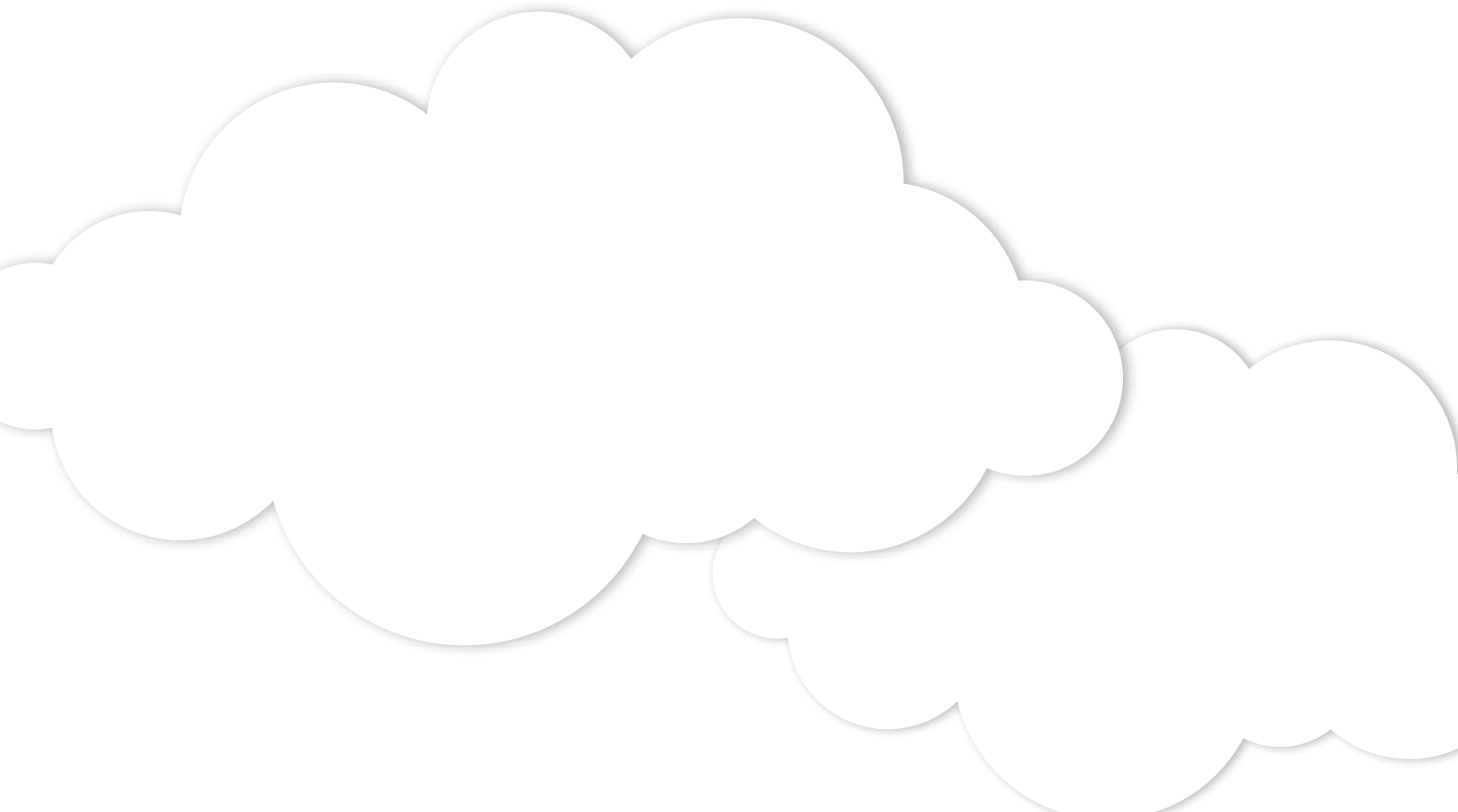



children's
museum



PRÉPAREZ VOTRE VISITE AU MUSÉE





Manitoba Children's Museum Social Narrative © 2018
Une histoire sociale pour les accompagnateurs au Explore-Abilities Access Program

Pour apprendre plus au sujet du Explore-Abilities Access Program,
visitez childrensmuseum.com.

Écrit par Tamara Rogers, O.T. Reg. (MB), On The Spectrum Therapy Services

TABLE DE MATIÈRES

BIENVENUE.....	2
RÈGLEMENTS DU MUSÉE.....	3
ALERTES DE SÉCURITÉ	4
SERVICES ET COMMODITÉS DU MUSÉE	
• ADMISSIONS DESK.....	5
• ZONE D'ATTENTE.....	6
• SHOP	7
• PISTE D'ÉTOILES	8
• CASIERS & VESTIAIRE	9
• LUNCH BOX.....	10
• RÉPARATIONS ET ENTRETIEN ...	11
• TOILETTES.....	12
• BUVETTES	13
• SALLE D'ALLAITEMENT	14
LES PERSONNES AU MUSÉE	
• PERSONNEL DU MUSÉE	15
• BÉNÉVOLES DU MUSÉE.....	16
GALERIES DU MUSÉE	
• APERÇU	17
• ILLUSION TUNNEL	18
• TIME SQUARED.....	20
• TOT SPOT	22
• TUMBLE ZONE	24
• MELLOW MARSH.....	26
• JUNCTION 9161, ENGINE HOUSE & STORY LINE.	28
• LASAGNA LOOKOUT	30
• POP M'ART	32
• SPLASH LAB	34
• MILK MACHINE.....	36

BIENVENUE

Cette bâtisse est couverte de belles couleurs!

Cette bâtisse est le **BUHLER WELCOME CENTRE** et c'est l'entrée et la sortie du Manitoba Children's Museum.

Nous avons hâte de te rencontrer!



RÈGLEMENTS DU MUSÉE

- 1 Marcher tout le temps.
- 2 Rester avec son groupe.
- 3 Partager et prendre des tours.
- 4 Tot Spot est seulement pour les bébés et les bambins.
- 5 Regarde aux affiches et aux panneaux dans le musée pour de nouveaux règlements.



ALERTE DE SÉCURITÉ

SAFETY ALERT!

FLASHING LIGHTS AHEAD

If you or your child are prone to epileptic seizures upon exposure to certain visual stimuli, please use caution.

ALERTE DE SÉCURITÉ!

VOUS RENCONTREZ DES LUMIÈRES CLIGNOTANTES

Veillez faire attention si vous êtes susceptibles aux crises épileptiques qui sont provoquées par certains stimuli visuels.

Cette affiche est une **ALERTE DE SÉCURITÉ** qui aide les personnes à comprendre les défis présents dans certaines galeries.

Demande à un parent ou un adulte de te lire ces affiches avant de rentrer.

ADMISSIONS DESK

Voici le bureau de guichet **ADMISSIONS DESK**. Ici, les personnes se mettent en ligne pour acheter un billet avant de rentrer dans le musée. Parfois, cet endroit est très occupé et bruyant quand tout le monde est debout et attend en ligne. Ils ont tous hâte d'acheter un billet.

Le musée peut être bruyant et très illuminé. Tu veux peut-être porter des atténuateurs de sons pour bloquer le bruit ou des lunettes de soleil pour bloquer la lumière. Si tu as en besoin, demande à un membre du personnel du musée pour qu'il t'en trouve.



ZONE D'ATTENTE

Voici la zone d'attente. Ici, tu attends avant d'entrer dans le musée. Souvent, des écoles utilisent cette zone comme endroit de rencontre pour leurs classes.



SHOP

Les personnes aiment parfois acheter des petits jouets, des cadeaux et des gouters au **SHOP**, le magasin du musée. Demande à ton parent ou l'adulte avec qui tu es si tu as le temps de visiter cette partie du musée.

Si tu n'as pas le temps, tu peux toujours revenir une autre fois!





,PISTE D'ÉTOILES

Tu vois la **PISTE D'ÉTOILES** sur le plancher? Cette piste va te mener aux différentes galeries et les autres salles du musée.

Quand tu suis la piste d'étoiles, tu trouveras des salles plus tranquilles nommées la **SALLE BLEUE**, la **SALLE VERTE**, et la **SALLE ROUGE**.

Pendant les évènements Explore-Abilities, tu peux demander au personnel du musée de te mener à une de ces salles si tu as besoin d'une pause.



CASIERS & VESTIAIRE

Voici l'endroit des **CASIERS & VESTIAIRES**. Ici, les personnes peuvent accrocher leurs manteaux, ranger des souliers et des bottes et déposer leurs sacs à dos.

Si tu veux utiliser un casier, tu dois y déposer 1 \$!



LUNCH BOX

Voici l'endroit appelé **LUNCH BOX** où les personnes mangent leurs gouters et leurs diners. C'est une bonne place pour s'asseoir et se reposer.



RÉPARATIONS ET ENTRETIEN

Savais-tu qu'il y a douze **GALLERIES** ou «stations» au Children's Museum?

Parfois, certains endroits dans le musée doivent être réparés alors les galeries peuvent être fermées temporairement et vont s'ouvrir bientôt.



TOILETTES

Est-ce que c'est le temps d'aller à la toilette?

Les premières salles de toilettes sont proches de l'endroit Lunch Box.

Les garçons rentrent par la porte **BLEUE**.

Les filles rentrent par la porte **ROSE**.

Il y a aussi une salle de toilette pour les familles à côté de la salle de toilette des garçons.

Pour trouver les deuxièmes salles de toilettes, suis la **PISTE D'ÉTOILES**.



BUVETTES

Jouer et apprendre dans le musée peut donner soif aux personnes! Si tu as besoin de l'eau, il y a des buvettes proches des salles de toilettes.



SALLE D'ALLAITEMENT

Voici la salle d'allaitement. Ici, les parents nourrissent leurs bébés dans un endroit tranquille quand ils ont faim.



PERSONNEL DU MUSÉE

As-tu une question? As-tu besoin de l'aide? Cherche une personne qui porte une **CHEMISE VERTE** ou un **MANTEAU VERT** avec une étiquette de nom et ils pourront t'aider.

Ils peuvent aussi t'aider à trouver un pansement ou t'aider avec des premiers soins si tu as en besoin.



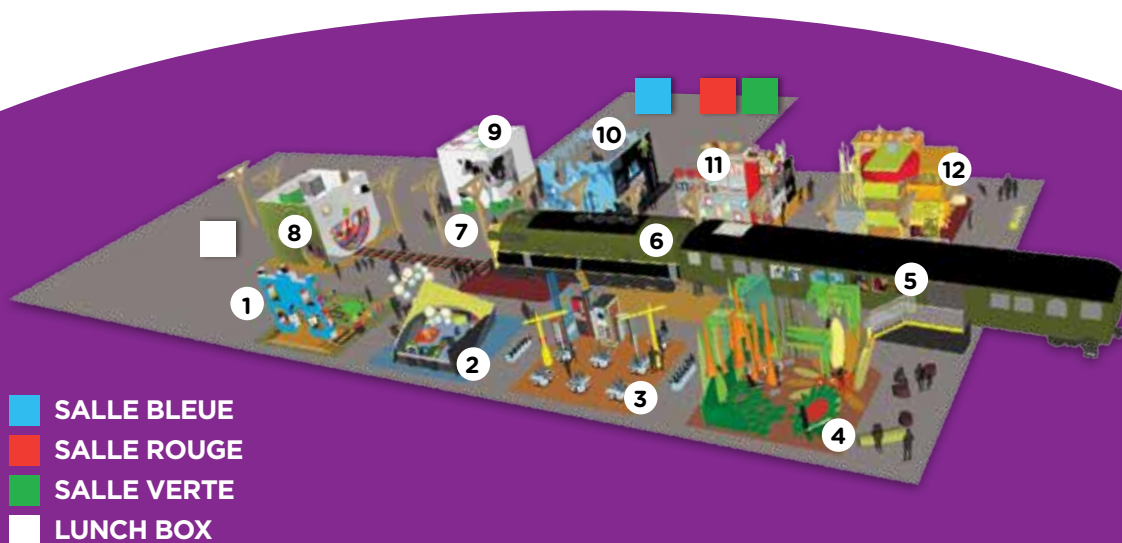
BÉNÉVOLES DU MUSÉE

Les bénévoles sont des personnes qui aident les visiteurs du musée à s'amuser. Cherche une personne dans un tablier bleu avec une étiquette de nom si tu as des questions.



APERÇU DES GALERIES

Le Children's Museum a douze galeries permanentes accessibles toute l'année. Comparées à des musées plus traditionnels où c'est interdit de toucher les exhibitions, nos galeries sont toujours prêtes pour la manipulation, le toucher et l'apprentissage interactif!



1 TIME SQUARED

2 TOT SPOT

3 TUMBLE ZONE

4 MELLOW MARSH

5 STORY LINE

6 ENGINE HOUSE

7 JUNCTION 9161

8 ILLUSION TUNNEL

9 MILK MACHINE

10 SPLASH LAB

11 POP M'ART

12 LASAGNA LOOKOUT

ILLUSION TUNNEL

Aussitôt que tu quittes l'endroit des casiers et du vestiaire, tu entres dans la partie principale du musée. Tu verras plusieurs différentes galeries, ou stations, devant toi. Remarques-tu le signe rose et noir? Tu as trouvé **ILLUSION TUNNEL!**

Si tu aimes bouger ton corps et regarder à des différentes formes, couleurs, designs et fenêtres, tu aimeras aussi cette galerie. Ici, tu montes les marches pour ensuite glisser sur la glissade de l'**ILLUSION TUNNEL.**

Cet endroit peut être très occupé par des enfants qui rient. Il y a aussi des lumières clignotantes dans cette galerie donc si tu es sensible à cela, fait attention. Cette galerie peut être bruyante aussi alors si tu as besoin d'une pause, assois-toi sur une chaise dans l'endroit **LUNCH BOX.**



Voici les règlements qu'il faut suivre dans **ILLUSION TUNNEL** :

- 1) Il faut marcher dans les escaliers
- 2) Seulement une personne à la fois peut glisser sur la glissade
- 3) Pour glisser, assois-toi avec tes pieds devant toi
- 4) Marcher ou se mettre debout sur la glissade est très dangereux alors c'est interdit
- 5) Il faut prendre des tours à glisser
- 6) Demande pour une pause si tu en as besoin d'une



TIME SQUARED

Bienvenue à **TIME SQUARED**. Regarde la grosse horloge!
Savais-tu que cette horloge a des portes qui s'ouvrent et se ferment?
Regarde l'horloge pour voir les lumières et les sons qu'elle fait!

Les personnes peuvent venir ici pour s'asseoir, pour se relaxer et pour lire. C'est proche de l'entrée donc c'est un bon endroit de rencontre pour les familles et les amis avant ou après leur visite.

C'est une bonne place pour raconter des histoires et pour s'asseoir pour regarder les autres s'amuser dans le musée. Cet endroit est parfois utilisé comme une estrade et il y a parfois des invités spéciaux qui performant ici.

Si ton corps préfère bouger lentement et relaxer, c'est une bonne galerie à visiter. Elle n'est pas aussi bruyante que les autres places dans le musée.

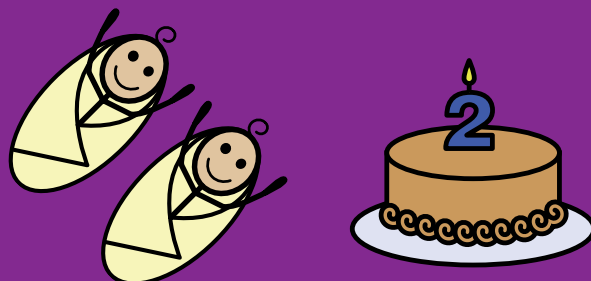


TOT SPOT

TOT SPOT est une version miniature du Children's Museum. C'est un endroit seulement pour les bébés et les bambins.

Si tu as plus de 2 ans, joue seulement dans les autres galeries pour que celle-ci demeure juste pour les plus petits. Ceci assure la sécurité de tous.

PARENTS: S'il y a un jouet dans TOT SPOT avec lequel votre enfant aimerait jouer, avertissez un membre du personnel du musée pour qu'on puisse le sortir pour vous.



SEULEMENT POUR LES BÉBÉS ET LES ENFANTS DE MOINS DE 2 ANS



TUMBLE ZONE

As-tu déjà souhaité construire une tour ou un gratte-ciel avec ta propre grue? Voici ta chance! Met une veste et un casque et commence à organiser des blocs dans **TUMBLE ZONE!**

Tu peux commencer en planifiant ton projet. Fais attention aux blocs qui peuvent tomber de la table instable! Utilise la grue pour empiler des blocs et mesure la hauteur de la tour que tu as construite. Il y aura assez de place pour ton chef d'œuvre.

Dans la galerie **TUMBLE ZONE**, il y a aussi des bancs et des sièges pour se reposer après avoir travaillé fort.



Comme en vraie vie, les zones de construction sont très occupées avec beaucoup de mouvement, de bruits et d'activité. Souviens-toi de faire attention quand tu marches et porte attention au matériel et aux autres personnes qui jouent.

Toutes les personnes s'entraident en partageant les blocs et en prenant des tours avec la grue. Nous avons hâte de voir ce que tu construis!

PICK UP
PUT DOWN
LIFT
PUSH
SLIDE
SWING
DROP
RAMASSER
DEPOSER
SOULEVER
POUSSER
GLISSER
BALANÇER
ÉCHAPPER
PICK UP
PUT DOWN
LIFT
PUSH
SLIDE
SWING
DROP
RAMASSER
DEPOSER
SOULEVER
POUSSER
GLISSER
BALANÇER
ÉCHAPPER
PICK UP
PUT DOWN
LIFT
PUSH
SLIDE
SWING
DROP
RAMASSER
DEPOSER
SOULEVER
POUSSER
GLISSER
BALANÇER
ÉCHAPPER



MELLOW MARSH

Quand tu arrives à **MELLOW MARSH**, porte attention aux sons que tu entends. Ici, tu pourras créer de la musique avec tes mains et tes pieds.

Regarde par-dessus toi pour voir les trompettes orange qui pendent. Il y a de différents sons qui sortent de ces trompettes. Quels sons entends-tu? Marche sur les nénuphars et écoute attentivement!

La carapace de la tortue est en forme de tambour! Tape tes mains sur le tambour pour écouter le son qu'il fait.

Fais une empreinte de ta main sur l'écran d'épingles et va la voir apparaître de l'autre côté!

En écoutant les sons, utilise ton imagination pour peindre une image avec tes mains sur l'écran tactile de la station de peinture.



As-tu déjà vu l'intérieur d'un piano? Cette galerie a un piano avec des lumières clignotantes, des cuillères et d'autres objets au hasard! Combien de jouets peux-tu trouver dans le piano? Si tu es sensible aux lumières clignotantes, fais attention près du piano.

Rappelle-toi : cette galerie a souvent des sons inattendus de la nature et plusieurs différentes textures à toucher. Les sons vont peut-être te faire croire qu'il y a un oiseau ou un insecte près de toi, mais ne t'inquiète pas—tu es en sécurité. Les sons que tu entends sont des enregistrements.



ENGINE HOUSE, JUNCTION 9161, AND STORY LINE

Bienvenue à bord! Fais semblant d'être un chef de train en marchant dans ce véritable train. Ne t'inquiète pas, le train est stationné dans le Children's Museum et il ne va pas bouger.

Tu peux utiliser les escaliers (il y a 8 marches d'un côté du train et 13 marches de l'autre) ou tu peux utiliser la rampe.

Visite **ENGINE HOUSE** où tu peux faire semblant de conduire le train. Sonne la cloche! Fais attention aux lumières clignotantes dans cet endroit du train. Ici, tu verras une vidéo qui montre un voyage à travers le Canada en train. Regarde par le pare-brise du train pour voir ce qu'il y a devant toi!



À l'arrière du train, il y a **STORY LINE**.

Ici, tu trouveras des costumes, des livres, une estrade et un livre géant! Tu peux aussi grimper 4 plateformes pour monter à l'endroit le plus haut du train.

Si tu aimes les feux de circulation, regarde à **JUNCTION 9161** pour voir les feux de circulation et le signal pour piétons!

L'excavateur devant le train est le jouet préféré de plusieurs. Pèse le bouton sur le côté pour le démarrer. Prends des tours pour donner la chance à tous à jouer.



LASAGNA LOOKOUT

Apprête-toi pour une aventure à **LASAGNA LOOKOUT**! Cette galerie est une géante structure de jeu dans laquelle tu grimpes les lisières d'une lasagne! Peux-tu voir tous les différents ingrédients? C'est à toi de créer une délicieuse lasagne avec tous les ingrédients nécessaires.

Par exemple : les nouilles de piscine représentent des nouilles en pâte. La lisière ondulée représente la sauce. Les tomates en mousse représentent de vraies tomates. Peux-tu trouver les fausses boulettes?

À mesure que tu grimpes plus haut dans **LASAGNA LOOKOUT**, tu vas remarquer que chaque lisière a de nouvelles et intéressantes textures, formes et sensations. Tu pourras grimper dans de différentes textures et les ressentir sur tout ton corps. Parfois, tu te sentiras écrasé quand tu passes dans la structure. Il y a beaucoup d'objets qui bougent ici. Prépare-toi à ressentir l'excitation quand tu vois les autres personnes grimper et bouger alentour de toi.

Cet endroit peut devenir très bruyant. Tu vas peut-être entendre des enfants rire, pousser des cris, ricaner et parler très fort. Parfois, les enfants vont tomber en jouant donc il y aura peut-être aussi des enfants qui pleurent.

Tu vas travailler fort en grim pant alors tu seras peut-être fatigué après ta visite à cette galerie. Certains enfants aiment prendre une pause et une gorgée d'eau après avoir joué ici.





Avant de jouer dans LASAGNA LOOKOUT, souviens-toi de ces règlements :

- 1) Enlève tes souliers avant d'entrer la structure.
- 2) Tu peux jouer seul dans la structure si tu es plus grand que 106 cm.
- 3) Tu dois avoir un adulte avec toi dans la structure si tu es plus petit que 106 cm.
- 4) Il faut jouer doucement avec les nouilles de piscines.
- 5) Si tu utilises les accessoires de façon dangereuse (si tu les jettes ou les utilises comme armes), il faudra que tu quittes cette galerie.
- 6) Le tunnel qui ressemble à du macaroni est un endroit sécuritaire pour les bambins.

Voici des exemples de comment construire une fausse lasagne :

- Première lisière — Utilise les nouilles de piscine comme les pâtes et remplit les trous.
- Deuxième lisière — Sort les tomates en mousse de leur contenant et insère-les dans le mur.
- Troisième lisière — Marche à travers les nouilles de piscine accrochées au plafond.
- Quatrième lisière — Joue avec les balles jaunes qui représentent le fromage fondu.



POP M'ART

Fait un visage à l'aide de fruits en mousse magnétiques et tourne les roues de couleurs à **POP M'ART**. Cette galerie est pour les personnes qui aiment faire des bricolages en utilisant toutes sortes de matériels. Certains matériels vont peut-être te sembler étranges ou nouveaux. C'est correct. Tout ce qui est ici est sécuritaire.

Imagine que tu cherches des fruits et des légumes à l'épicerie. Juste comme tu choisis tes épiceries au magasin, à **POP M'ART** tu choisis tes matériels des bacs pour créer un souvenir à rapporter à la maison.

Tu vas peut-être remarquer que le matériel change chaque fois que tu visites le musée. De cette façon, cette activité est toujours nouvelle et amusante!

Parfois, tu auras besoin d'attendre ton tour pour faire ton bricolage et c'est correct. Le matériel doit être partagé et utilisé par toutes les personnes. Dans cette galerie, il y a des ciseaux et de la colle. Souviens-toi de faire attention avec ces deux objets. Cette galerie est une des plus tranquille dans le musée et tu peux y relaxer et faire des bricolages.



SPLASH LAB

Fait des expériences avec l'eau à **SPLASH LAB!**
Apprends comment l'eau bouge.

Premièrement, prends un tablier pour garder tes vêtements secs.
Demande de l'aide à le mettre si tu en as besoin.

Va voir le vaporiseur d'eau, les fontaines et la tornade en tube.
Tu vas voir la magie de l'eau! Il y a trois différentes parties à explorer dans cette galerie.

Cette galerie peut être très bruyante. Le sèche-main électrique peut faire beaucoup de bruit.

Un des règlements clés dans cette galerie est qu'il faut faire attention de ne pas éclabousser les autres personnes qui veulent rester sèches.





MILK MACHINE

Est-ce que tu sais d'où vient le lait? À **MILK MACHINE**, tu apprendras au sujet du travail des fermiers laitiers.

Regarde derrière l'herbe douce pour voir ce qui y est caché!

Udder Control te montre comment le lait est préparé dans les usines. Place une balle dans le tube et regarde-la voler! Combien de trajets est-ce qu'elle prend?

Être un fermier c'est du travail difficile. Repose-toi sur le matelas. Touche la brosse à vache et imagine-toi te brosser avec ça à la maison. Découvre ce que les vaches mangent et au sujet de la vie des vaches laitières au centre Cow Control.



ICE
COLD
MILK



PRESS

to hear me.

APPUIE

ICI si tu veux m'entendre.

I MOO
to talk with
my dairy
farmer.

mon
FERMIER
et moi:
on s'entend
BIEN!

ma

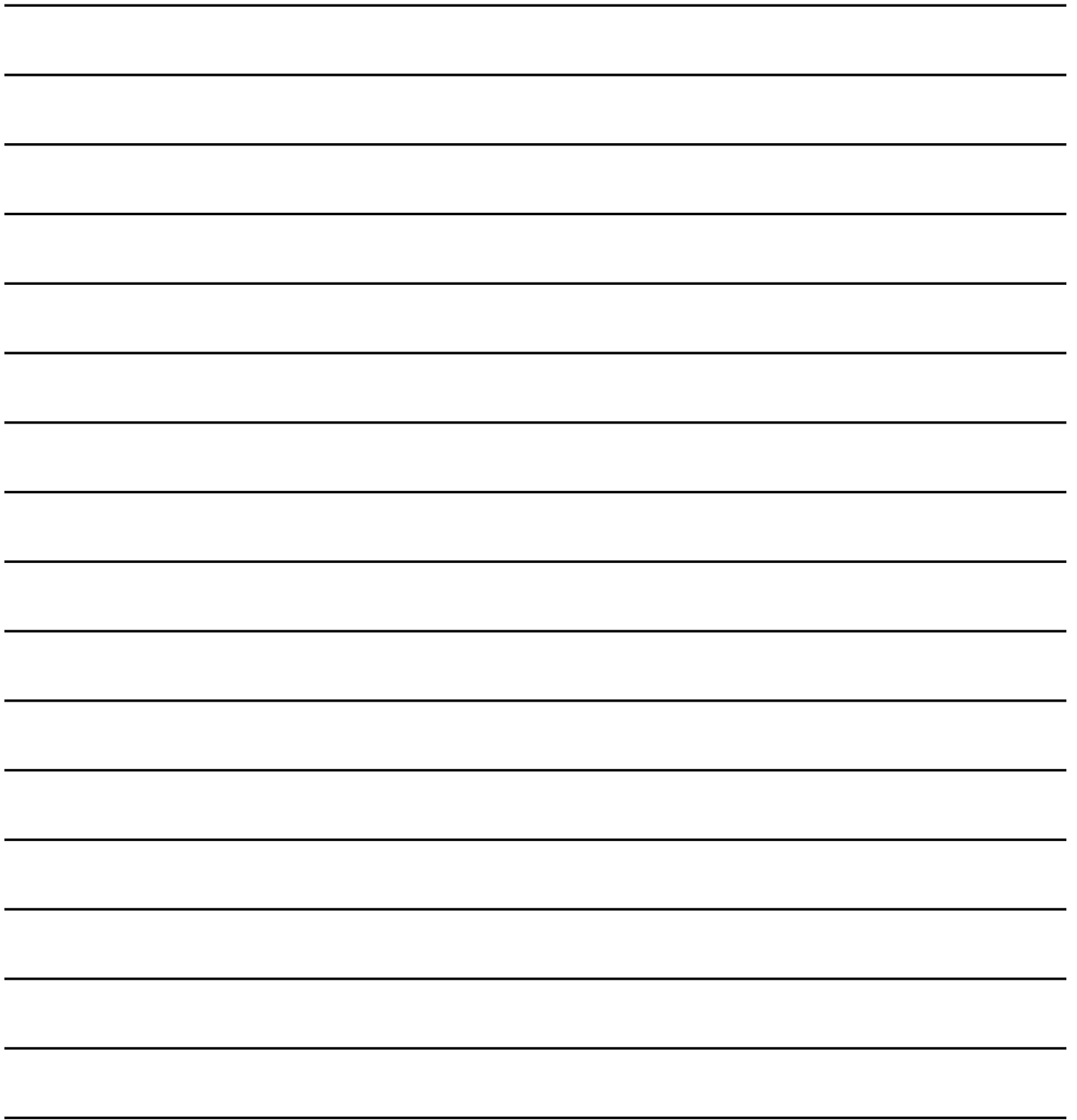
Merci d'être venu!

À la fin de ma visite, je vais quitter le Children's Museum
et dire au revoir au personnel du musée à Admissions.

**J'AI PASSÉ UNE JOURNÉE
FANTASTIQUE AU**

MANITOBA CHILDREN'S MUSEUM!

La fin



children's museum

45 rue Forks Market
Winnipeg, MB R3C 4T6
ligne d'information 204.924.4000

childrensmuseum.com

SNG03-18F